

**UCHWAŁA
RADY MIASTA KRAŚNIK**

z dnia 2016 r.

**w sprawie wyrażenia zgody na zbycie działek gruntu wchodzących w skład nieruchomości gruntowej,
stanowiącej własność Gminy Miasta Kraśnik, położonej w Kraśniku, obręb Wschód**

Na podstawie art. 18 ust. 2 pkt 9 litera „a” ustawy z dnia 8 marca 1990 roku o samorządzie gminnym (tekst jednolity: Dz. U. z 2016 roku, poz.446) oraz art. 13 ust. 1 ustawy z dnia 21 sierpnia 1997 roku o gospodarce nieruchomościami (Dz. U. z 2015 roku, poz 1774 ze zm) Rada Miasta Kraśnik uchwala, co następuje:

§ 1. Wyraża zgodę na zbycie niezabudowanych działek gruntu wchodzących w skład nieruchomości gruntowej stanowiącej własność Gminy Miasta Kraśnik, położonej w Kraśniku, obręb Wschód w ewidencji gruntów oznaczonych numerami:

- 1) 191/4 o pow. 0,0472 ha,
- 2) 191/6 o pow. 0,0009 ha,
- 3) 191/7 o pow. 0,0006 ha - dla których Sąd Rejonowy w Kraśniku prowadzi księgę wieczystą nr LU1K/00065885/0

§ 2. Wykonanie uchwały powierza się Burmistrzowi Miasta Kraśnik.

§ 3. Uchwała wchodzi w życie z dniem podjęcia.

Przewodniczący Rady Miasta
Kraśnik

Jan Albiniak

SEKRETARZ MIASTA

[Signature]
mgr **Lukasz Skokowski**
25.04.2016r.

INSPEKTOR

[Signature]
mgr **Ewa Hreszczyk**
25.04.2016r.

RADCA PRAWNY

[Signature]
TOMASZ BARSZCZ
Lb 1680

25.04.2016r.

Z up. BURMISTRZA

[Signature]
mgr **Marylena Pomykańska**
Z-ca Burmistrza

UZASADNIENIE

Intencją niniejszej uchwały jest uzyskanie zgody na zbycie niezabudowanych działek gruntu wchodzących w skład nieruchomości gruntowej stanowiącej własność Gminy Miasta Kraśnik, położonej w Kraśniku, obręb Wschód w ewidencji gruntów oznaczonych numerami: 191/4 o pow. 0,0472 ha, 191/6 o pow. 0,0009 ha oraz 191/7 o pow. 0,0006 ha, dla których Sąd Rejonowy w Kraśniku prowadzi księgę wieczystą nr LU1K/00065885/0.

W obowiązującym miejscowym planie zagospodarowania przestrzennego miasta Kraśnik przedmiotowe działki przeznaczone są pod tereny zabudowy mieszkaniowej jednorodzinnej z towarzyszącą funkcją usług – MN/U” z podstawowym przeznaczeniem gruntów pod realizację zabudowy mieszkaniowej jednorodzinnej różnych typów, której towarzyszyć może realizacja obiektów dla różnych form działalności usługowej.

Środki uzyskane ze sprzedaży nieruchomości stanowiąc będą przychód Miasta Kraśnik i zasilą jego budżet.

OPIS I MAPA
projektu podziału działki nr 191/2
opracowanego w trybie przepisów ustawy o gospodarce nieruchomościami
 Skala 1:1000, 1:500

Nr jednostki rejestr. G.403

KW LU1K/00065885/0

GMINA MIASTA KRAŚNIK
 Imię, nazwisko właściciela

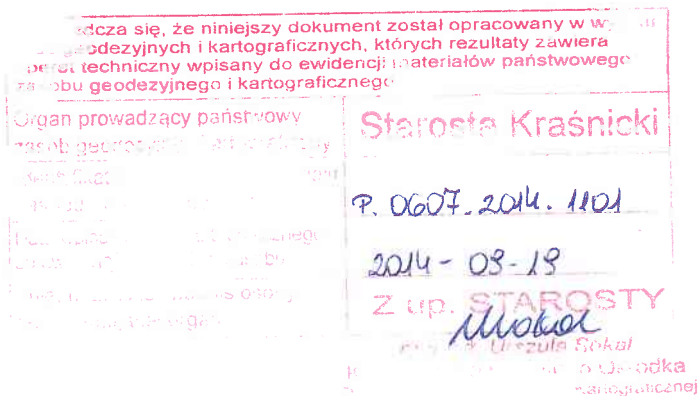
WYKAZ ZMIAN GRUNTOWYCH

Stan według ewidencji

Numer		Pow. ogólna w ha	Rodzaj użytków, klasa i powierzchnia w ha
mapy	działki		
2	191/2	0.0647	Bi-0.0647
Sześćset czterdzieści siedem metrów kwadratowych			

Stan po podziale

Numer		Pow. ogólna w ha	Rodzaj użytków, klasa i powierzchnia w ha
mapy	działki		
2	191/3	0.0053	Bi-0.0053
2	191/4	0.0472	Bi-0.0472
2	191/5	0.0107	Bi-0.0107
2	191/6	0.0009	Bi-0.0009
2	191/7	0.0006	Bi-0.0006
Razem:		0.0647	
Sześćset czterdzieści siedem metrów kwadratowych			

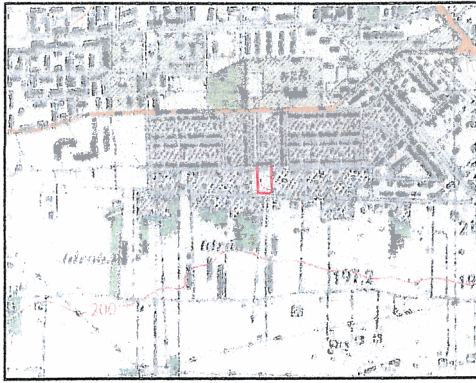


Mapę niniejszą wykonał:

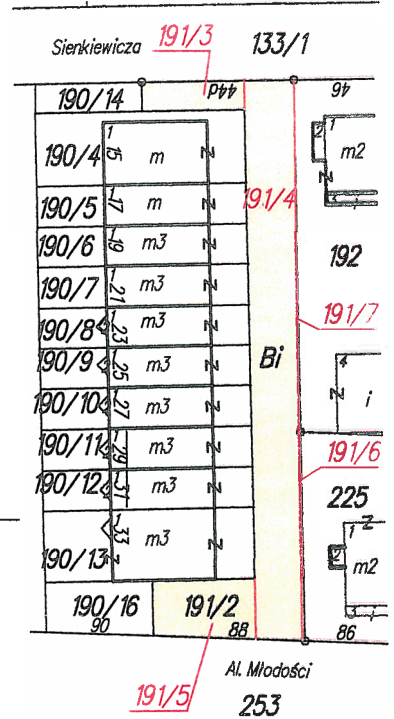
Kraśnik, 17.09.2014r.

GEODETA UPRAWNIONY
 mgr inż. Michał Wójciszewicz
 nr upr. 22322

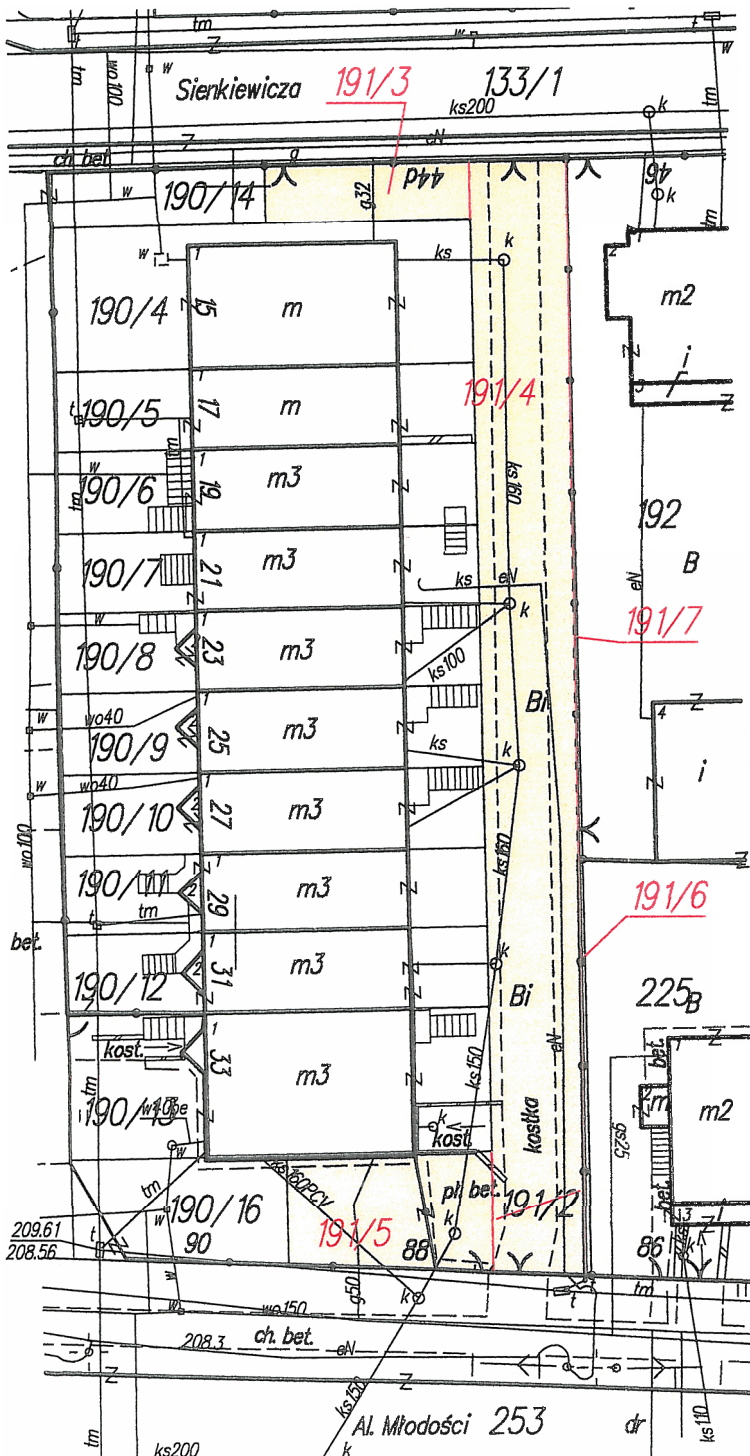
ORIENTACJA SKALA 1:25000



Skala 1: 1000



Wyniesienie działek nr 191/3, 191/4, 191/5, 191/6, 191/7
Skala 1: 500



URZĄD MIASTA
23-200 KRASNIK
ul. Lułulska 84
tel. 825-15-51 do 55, fax 825-27-09



PGN. GG. 6831.25.1
Z up. BURMISTRZA
mgr Katarzyna Piecyk
Kierownik Referatu
Gospodarki Gruntami

16.10.0
PGN. GG. G.
Z up. Bi
mgr Kat
Kierow
Gospod